

# Borgermøde Skibsby.

## Velkommen til borgermødet

- Bestyrelsesformand Flemming Simonsen.
- Direktør Per Sørensen.
- Forsyningschef Jesper Stokholm Larsen.



# Borgermøde Skibsby

Hjørring Varmeforsyning er et forbrugerejet selskab med repræsentantskab og bestyrelse.

Fastsættelse af pris på varme sker på "et forsigtigt" grundlag, idet produktionsanlæg afskrives over ret korte perioder.

Dette skyldes års erfaringer med ændringer i afgiftspolitik, mulighed for valg af brændsler mm

I 1960 startede varmforsyningen med drift af oliekedler og der kom en aftale i 1960'erne om aftag af affaldsvarme.

I 1970'erne kom oliekrisen hvor der skulle skiftes fra olie til kul i 1985

Allerede i 1990 kom naturgas i fokus og kraftvarmeværk blev taget i brug i 1996



# Borgermøde Skibsby

Ultimo 2004 miljøgodkendelse til at fyre med træpiller på kulværk som forventes udvidet i 2022 til også at omfatte tørflis.

Senere har vi etableret et produktionsanlæg med brug af biomasse(træflis) og er pt i gang med et projekt med en varmepumpe og en elpatron

Nu har vi meget høje el-og gaspriser og vi skal gerne i de pludselige ændringer navigere rundt, så vi kan fastholde en rimelig lav varmepris

Er jf. lovgivningen et "hvile-i-sig-selv" selskab.

Hvis året giver et overskud skal det derfor fuldt ud betales tilbage til forbrugerne i det efterfølgende år.



# Borgermøde i Skibsby

## Om Hjørring Varmeforsyning:

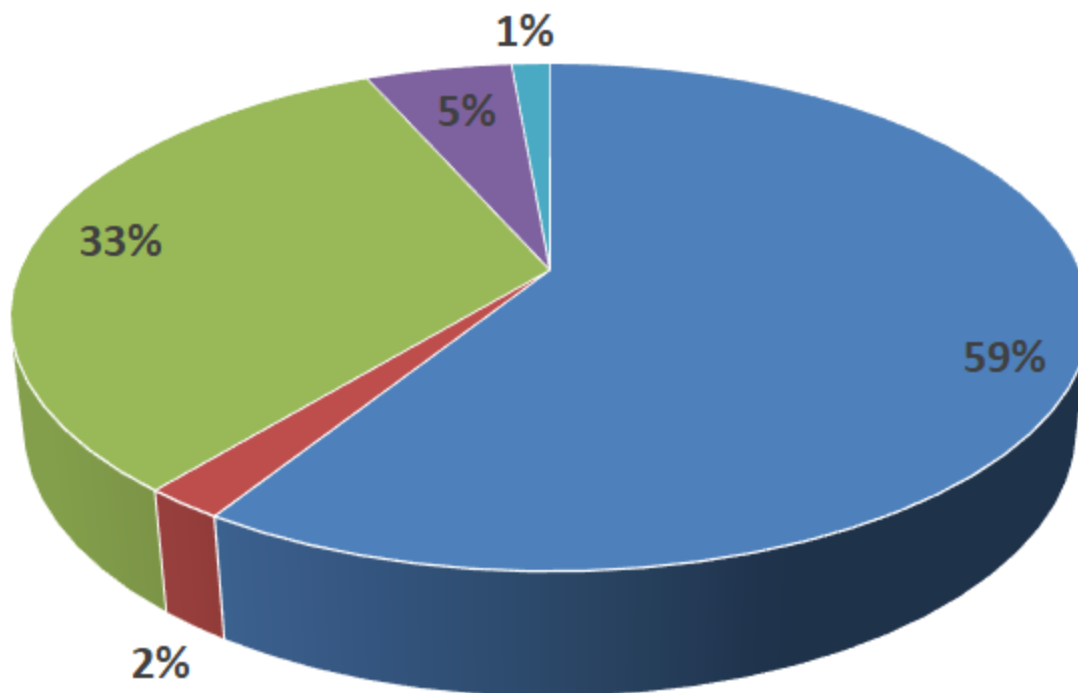
### Vedtægter:

- Forsyningsområdet kan ikke udvides uden en godkendelse fra bestyrelsen og repræsentantskabet
- Gælder for områder som eksempelvis Skibsby der ikke ligger i umiddelbar tilknytning til nuværende forsyningsområde.
- I sidste ende skal Hjørring kommune godkende udvidelsen af forsyningsområdet via et projektforslag.



# Borgermøde Skibsby

Varmen kommer fra grønne produktionsanlæg

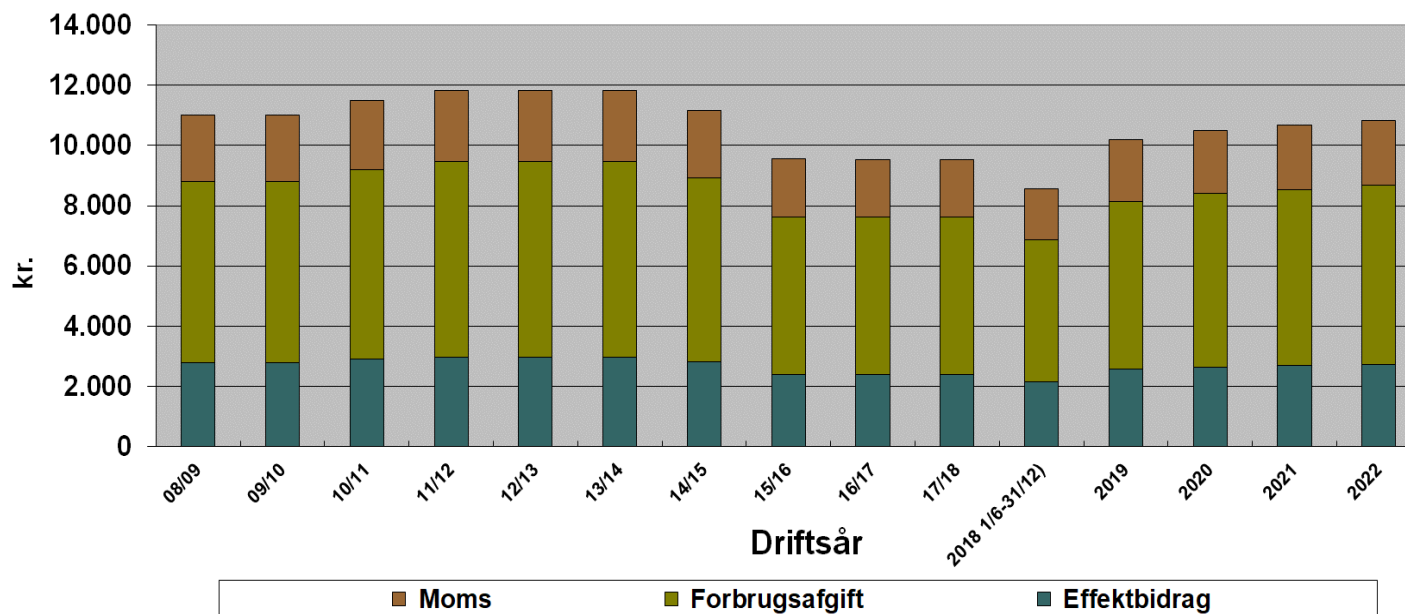


■ Affald ■ Træpiller ■ Træflis ■ Biogas ■ Naturgas



# Borgermøde Skibsby

## Varmeprisudvikling - Hjørring Varmeforsyning



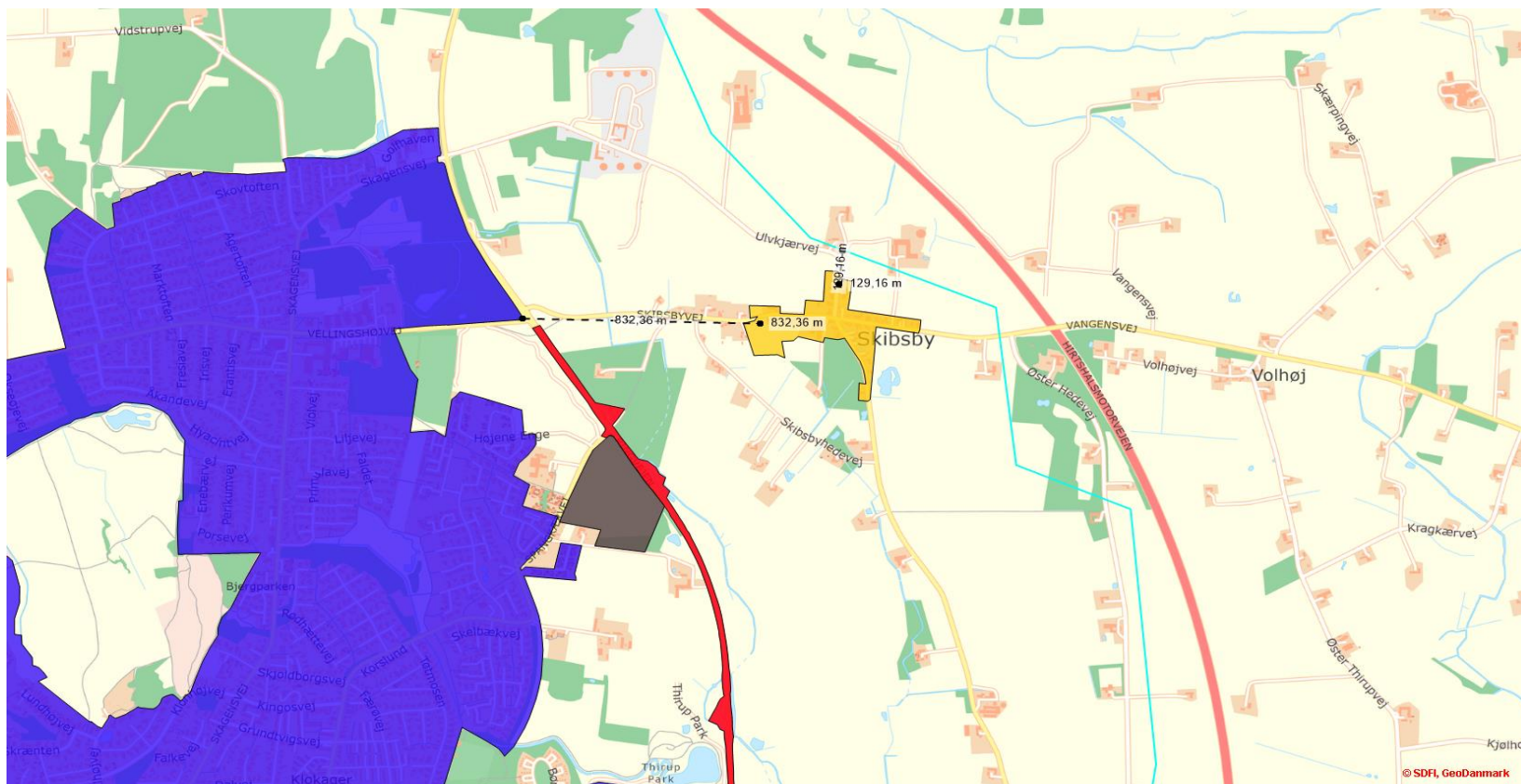
Varmeprisen er blandt de 8 % billigste fjernvarmeselskaber i DK (400 i alt).



# Borgermøde Skibsby

Hvordan kommer fjernvarmen fra Hjørring til Skibsby ?

Der er to muligheder:



# Borgermøde Skibsby

**Hvad skal Hjørring Varmeforsyning lave udenfor dit hus for at du kan få fjernvarme ?**



**Udgiften til forsyningsledning, gadeledninger og stikledninger skal 100 % dækkes/betales af ejeren af ejendommen. Udgiften udgør typisk ca. 100.000 kroner/ejendom incl. moms. Eventuelt tilskud fra "Fjernvarmepuljen".**

***Hjørring Varmeforsyning***





# Borgermøde Skibsby

## Hvad skal jeg selv stå for inde i huset for at få fjernvarme ?

Du skal have demonteret dit gasfyr, afbrudt til gasforsyningen og installeret en fjernvarmeunit.



Det koster typisk ca. 30.000 kr incl. moms.

Mulighed for tilskud fra "Afkoblingspuljen" på 8.200 kroner som dækker udgiften til Evida.

Mulighed for tilskud fra "Fjernvarmepuljen" på ca. 15.000 kroner.

# Borgermøde Skibsby

## Hvad koster det at varme mit hus op med fjernvarme?

Beløb er i kr/år inkl. Moms

En fjernvarmeforbruger i Hjørring betaler

10.954

**Årlig betaling til Hjørring Varmeforsyning**

**10.954**

Låneudgift (engangsudgift 130.000 kr /25 år)

8.321

**Samlet årlig udgift**

**19.275**

Priser er for 2022

Standardhus på 130 - 200 m<sup>2</sup> som bruger 18,1 MWh/år svarende til ca. 1.668 Nm<sup>3</sup> naturgas/år



# Borgermøde Skibsby

## Hvad koster det at varme mit hus op med naturgas ?

Beløb er i kr/år inkl. moms		
Køb af naturgas (1.668 Nm <sup>3</sup> a' 17,30 kr/Nm <sup>3</sup> ).		28.760
Eftersyn/vedligeholdelse af gasfyr		4.005
<b>Årlig udgift</b>		<b>32.765</b>
Låneudgift (engangsudgift 110.000 kr /22 år)		7.550
<b>Samlet årlig udgift</b>		<b>40.315</b>
Gaspriser er for perioden januar - juli 2022.		
Standardhus på 130 - 200 m <sup>2</sup> som bruger 18,1 MWh/år svarende til ca. 1.668 Nm <sup>3</sup> naturgas/år		



# Borgermøde Skibsby

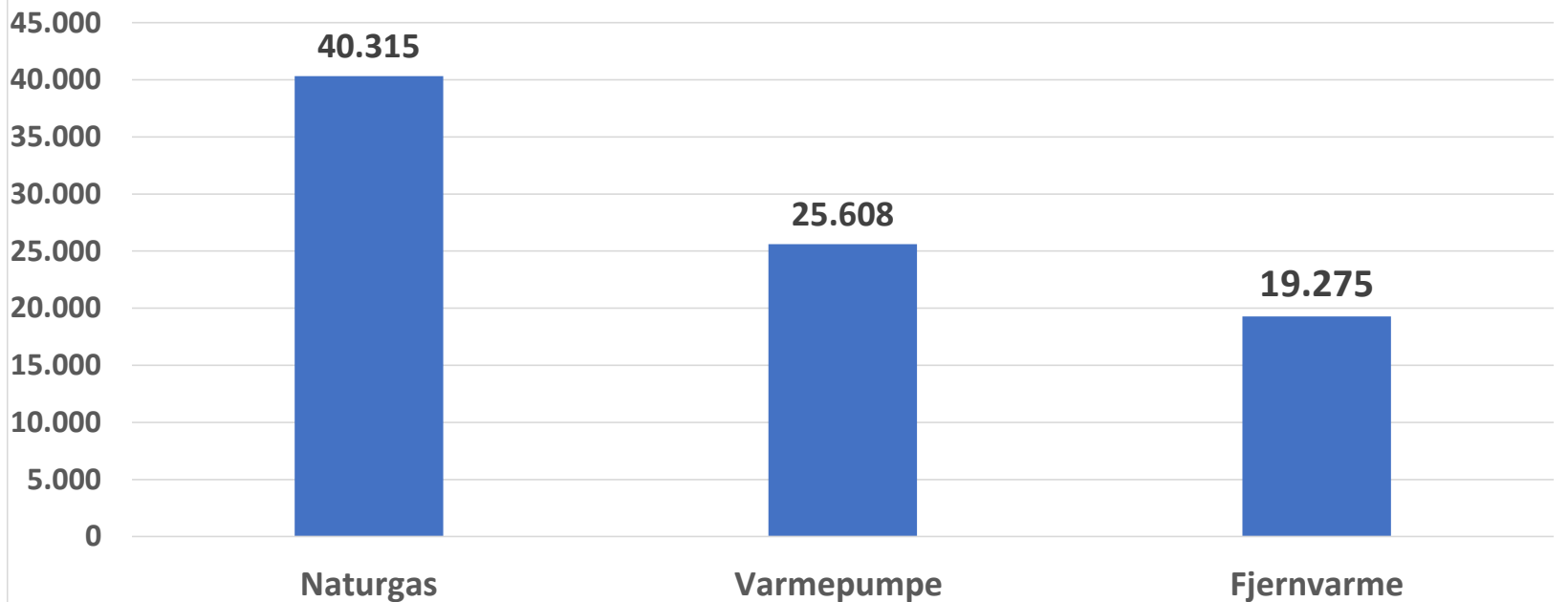
<b>Hvad koster det at varme mit hus op med en varmepumpe</b>		
<b>Beløb er i kr/år incl. moms</b>		
Køb af el (1,97 kr/KWh)		11.320
Eftersyn/vedligeholdelse af varmepumpe		2.900
<b>Årlig udgift</b>		<b>14.220</b>
Låneudgift (engangsudgift 132.700 kr /16 år)		11.388
<b>Samlet årlig udgift</b>		<b>25.608</b>
Elprisen er for perioden januar - juli 2022		
Standardhus på 130 - 200 m2 som bruger 18,1 MWh/år.		



# Borgermøde Skibsby

Opvarmningsudgift i kr/år inkl. moms

El-, gas og fjernvarmepriser er for perioden jan - juli 2022



# Borgermøde Skibsby

	Potentielle ejendomme
Naturgas m.v.	29
Varmepumper	13
Ingen opvarmning	2
I alt	44



# Borgermøde Skibsby

## Tidsforløbet:

<b>2. november 2022</b>	<b>Borgermøde</b>
<b>November 2022</b>	<b>Interessetilkendegivelse for fjernvarme (min 70 %).</b>
<b>December 2022</b>	<b>Starter med at udarbejde projektforslag. Projekt skal godkendes i Hjørring Varmeforsynings bestyrelse og repræsentantskab. Skal også godkendes af Hjørring kommune.</b>
<b>2023</b>	<b>Bindende tilmelding til fjernvarme (70 %).</b>
<b>2023 - 2024</b>	<b>Etablering af fjernvarme i Skibsby.</b>

